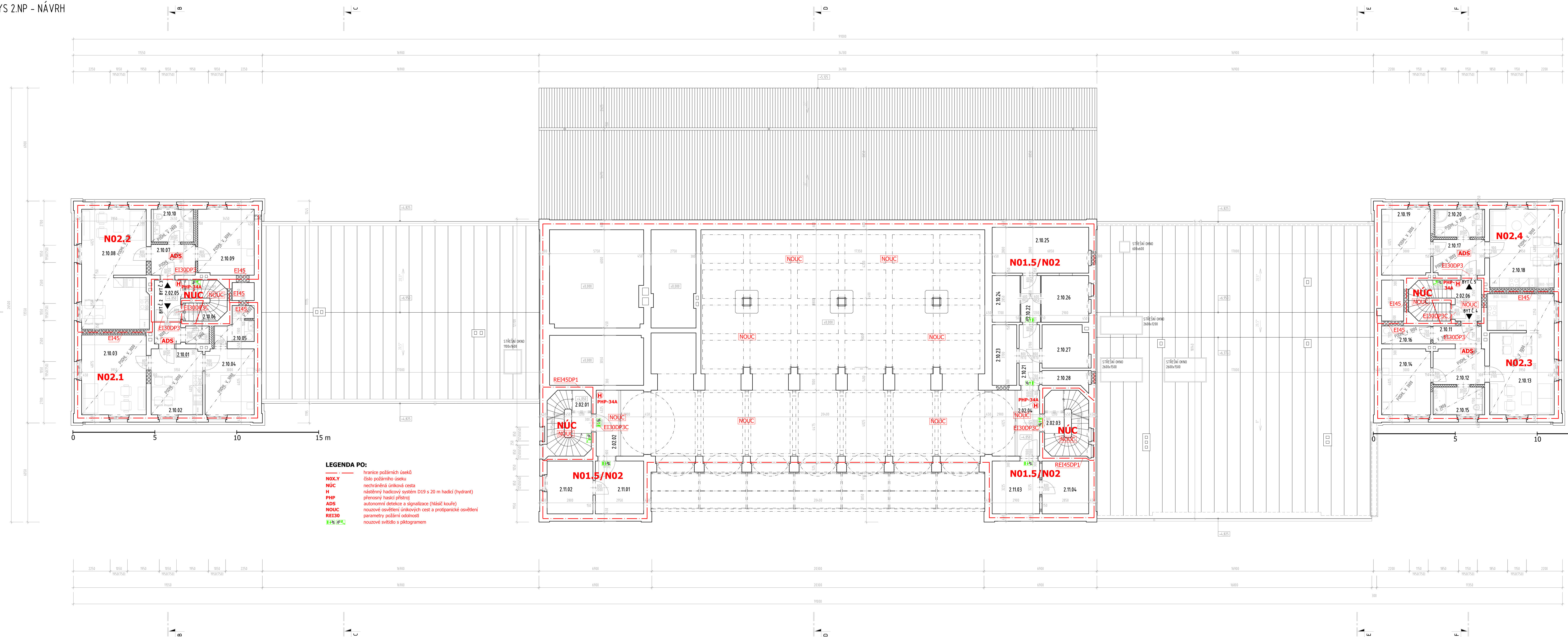
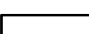







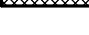


PŮDORYS 2.NP - NÁVRH
1:100



LEGENDA MATERIÁLŮ:

- | | STÁVAJÍCÍ KONSTRUKCE |
|---|---|
|  | SKP PŘÍČKA NEZBYTOVÁ – NA KOVOVÉ DVOUTĚ KONSTRUKCI R-CW 100/100 (PRO TL. PŘÍČKY 250 mm), ROZTĚŽE PROFÍLU MAX. 625 mm, OPLÁŠTĚNÁ Z KAŽDÉ STRANY Z SKD DESKAM (RfI 12,5 mm #) S VLOŽENOU MINERÁLNÍ IZOLACÍ TL. 80-80 mm O MINIMÁLNÍ OBĚHNOVÉ HMOTNOSTI 15 kg/m ³ (NAPŘ. ISOVER PIANOL), S VLOŽENÝM OCELOVÝM PLECHEM TL. 0,8 mm |
|  | SKP PŘÍČKA DVOUTĚVÁ – NA KOVOVÉ JEDNOUDUŠE KONSTRUKCI R-CW 100/100 (PRO TL. PŘÍČKY 150 mm R-CW 100, PRO PŘÍČKY 100 mm R-CW 75), ROZTĚŽE PROFÍLU MAX. 425 mm, OPLÁŠTĚNÁ Z KAŽDÉ STRANY Z SKD DESKAM (RfI 12,5 mm #) S VLOŽENOU MINERÁLNÍ IZOLACÍ TL. 100/75 mm O MINIMÁLNÍ OBĚHNOVÉ HMOTNOSTI 15 kg/m ³ (NAPŘ. ISOVER PIANOL) |
|  | SKP STĚNA INSTALAČNÍ – VOLNĚ STOJÍCÍ NA KOVOVÉ JEDNOUDUŠE KONSTRUKCI 2x R-CW 100/100 (PRO TL. PŘÍČKY 75/50 mm), ROZTĚŽE PROFÍLU MAX. 625 mm, OPLÁŠTĚNÁ Z JEDNÉ STRANY V SKD DESKAM (RfI 12,5 mm #) S VLOŽENOU MINERÁLNÍ IZOLACÍ TL. 50/50 mm O MINIMÁLNÍ OBĚHNOVÉ HMOTNOSTI 50 kg/m ³ (NAPŘ. ISOVER FASSEL) |
|  | SKP STĚNA ŠACHET – NA KOVOVÉ JEDNOUDUŠE KONSTRUKCI 2x R-CW 75 (PRO TL. PŘÍČKY 100 mm), ROZTĚŽE PROFÍLU MAX. 625 mm, OPLÁŠTĚNÁ Z KAŽDÉ STRANY Z SKD DESKAM (RfI 12,5 mm #) S VLOŽENOU MINERÁLNÍ IZOLACÍ TL. 50/50 mm O MINIMÁLNÍ OBĚHNOVÉ HMOTNOSTI 45 kg/m ³ (NAPŘ. ISOVER FASSEL) |
|  | SKP STĚNA INSTALAČNÍ – VOLNĚ STOJÍCÍ NA KOVOVÉ JEDNOUDUŠE KONSTRUKCI 2x R-CW 100 (PRO TL. PŘÍČKY 150 mm), ROZTĚŽE PROFÍLU MAX. 625 mm, OPLÁŠTĚNÁ Z JEDNÉ STRANY V SKD DESKAM (RfI 12,5 mm #) S VLOŽENOU MINERÁLNÍ IZOLACÍ TL. 100/75 mm O MINIMÁLNÍ OBĚHNOVÉ HMOTNOSTI 30 kg/m ³ (NAPŘ. ISOVER SOLO) |
|  | #) V PŘÍPADĚ POŽADAVKY NA ZVÝŠENOU VLHKOST (KOUPELNA, KOMORA), POPŘ. VEDENÍ INSTALACÍ VODY NEBO KANALIZACE BUDOU POUŽITY IMPREGNAČNÉ ZBOY DO VLHKÉHO PROSTŘEDÍ RIGBS RIB. |
| | TVAROVKY ZTRACENÉHO BĚDŇENÍ H. 200 mm VĚZ BETONU A VÝTŽE |
|  | MONOLITICKÉ NOSNÉ ŽE KEE (SPECIFKA BETONU VIZ D.02 STAVEBNÉ KONSTRUKČNÍ ŘEŠENÍ) |
|  | DOZDÍVKY - CHLA PLNÁ PÁLENÁ |
|  | DOZDÍVKY - PÓRBETONOVÉ ŽDÍVO YONG H. 300 mm |

OBECNÉ POZNÁMKY:

- TATO DOKUMENTACE JE ZPRACOVÁVÁ V ROZSAHU DOKUMENTACE PRO STAVEBNÍ POVOLENÍ, NEHAZRAJE K PROVÁDĚNÍ PROJEKTU
 A NEJDE O JEJÍ APLIKACI A REALIZACI STAVBY
 V PŘÍPADĚ ROZPORU MEZI STAVEBNÍ ČÁSTÍ A PROJEKTEM PROSÍM O PŘEDSTAVU STAVEBNÍ ČÁSTI, V PŘÍPADĚ NEJASNOSTI JE NA
 KONTAKTUJTE GP
 V PŘEBEHU STAVBY BUDOVY PROVÁDĚNÝ RÁZNE KONTROLA U ZAKRYTÝCH ČÁSTÍ: ZÁZNAM BUDE PROVEDEN DO STAVEBNÍHO DENÍKU
 (VÝBĚR BARVY A MATERIÁLŮ BUDE STAVBY PODLAH, OKEN, VLAŠŤEK, ODKLADKŮ) PODLEHÁ SCHVÁLENÍ ARCHITEKTA A GP
 ROVNOSTVĚRNOU PŮVODNŮ VEŠKÉ KONSTRUKCI BŮDE V SOULADU S TECHNOLOGICKÝM PŘEDPISEM VÝROBCŮ
 UMÍSTĚNÍ REVIZNÍCH ODKVĚV VE STĚNÁCH KOORDINOVAT S GP
 POŽÁRNÍ OCHRANA KONSTRUKCE A POŽÁRNÍ ZÁBEŽNOSTI BŮDE POŽÁRNĚ BEZPEČNOSTNĚ INSTALACÍ
 KLEMPŘSKÉ PRÁCE - PROVEDENÍ ČSN 73 3610
 PŘEDSTĚNA PRO VÍK ZÁVĚŠENÉHO DO VÝŠKY 12 m. WC BUDOU ZÁVĚŠENA NA INSTALAČNÍ BLOČKY (HEJ SYSTÉM GEBERIT)
 V MÍSTNOSTECH S VÝŠKOU VÝŠKOU BUDOU V SOU. PODLEHLOU PŮVODNÍ IMPREGNOVÁNÉ DESKY RbH II. 12,5 mm
 ŠIKMÁ STŘECHA BUDE OPAŘENÁ SNĚHOVÝMI ZÁBRANAMI ČSN 73 1901
 OCHRANA PŘED ÚČINKY BLESKU ČSN EN 62305, ŘÍZENÍ VÍK ČÁST ELEKTROLASTIC - SILNOPRŮD

NAVRHOVANÁ OPATŘENÍ:

- CHĚNÍ KLENBY:
- DOZŘENÍ NEJVONĚ PROVEDENÝCH PRŮŽRŮ ŽO KLENEK A KLENBOVÝCH PÁSŮ, PŘELOŽENÍ INSTALACÍ MMU KLENBY A PŘEKLADY.
 - OPATŘENÍ SPÁRY MEZI CHLÁMI CEMENTOVOU MALTOU O PĚVNOSTI B25/30 DO HLUBOKY CA 30 MM A SPONDÍ STŘEŠNÍ
 - OPATŘENÍ SPONDÍ STŘEŠNÍ CHLÁMI STROJNĚ STŘÍKANOU CEMENTOVOU OMÍTKOU O PĚVNOSTI B25/30 A 30 CA 10-20 MM
- KAMENNÉ SVISLÉ ŽDÍ O SUTĚRĚNÍ
- VYČISTĚNÍ POKRYVŮ ŽDÍ A PŘEPÁRAVÁNÍ CEMENTOVOU MALTOU O PĚVNOSTI B25/30 DO HLUBOKY CA 30 MM Z VNITŘNÍ
 - PROVEDENÍ ŘEZY OKAPOVÝCH SVODŮ
 - TERÉN U OBVODOVÝCH ŽDÍ BUDE VYŠKOVAN ŠKŘEM D OBVODOVÝCH ŽDÍ - STĚNY BUDOU DOPLNĚNĚ PORPOVU FÓLIÍ PO CELÉ

- ODHALENÉ DŘEVĚNÉ NOSNÉ STROPNÍ TRÁMY BUDOU OPATŘENY FUNGICIDNÍM NÁTĚ

- [illegible]

LEGENDA MÍSTNOSTÍ:

ČÍSLO MÍSTNOSTI	POPIS	PLOCHA	SVĚTLÁ VÝŠKA	PODLAHA	STĚNY	STROP
	HLAVNÍ BUDOVA					
2.02.01	SCHODIŠTE	3,91 m ²	2 400 mm	KER. DLAŽBA	ŠT. OMÍTKA + MALBA	ŠT. OMÍTKA + MALBA
2.02.02	CHOĐBA	5,79 m ²	2 400 mm	KER. DLAŽBA	ŠT. OMÍTKA + MALBA	ŠT. OMÍTKA + MALBA
2.02.03	SCHODIŠTE	3,31 m ²	2 400 mm	KER. DLAŽBA	ŠT. OMÍTKA + MALBA	ŠT. OMÍTKA + MALBA
2.02.04	CHOĐBA	5,43 m ²	2 400 mm	KER. DLAŽBA	ŠT. OMÍTKA + MALBA	ŠT. OMÍTKA + MALBA
2.10.21	CHOĐBA	4,83 m ²	2 400 mm	KER. DLAŽBA	ŠT. OMÍTKA + MALBA	ŠT. OMÍTKA + MALBA
2.10.22	CHOĐBA	3,96 m ²	2 400 mm	KER. DLAŽBA	ŠT. OMÍTKA + MALBA	ŠT. OMÍTKA + MALBA
2.10.23	SKLAD	5,67 m ²	2 400 mm	KER. DLAŽBA	ŠT. OMÍTKA + MALBA	ŠT. OMÍTKA + MALBA
2.10.24	SKLAD	4,88 m ²	2 400 mm	KER. DLAŽBA	ŠT. OMÍTKA + MALBA	ŠT. OMÍTKA + MALBA
2.10.25	SKLAD	16,80 m ²	2 400 mm	KER. DLAŽBA	ŠT. OMÍTKA + MALBA	ŠT. OMÍTKA + MALBA
2.10.26	SKLAD	8,65 m ²	2 400 mm	KER. DLAŽBA	ŠT. OMÍTKA + MALBA	ŠT. OMÍTKA + MALBA
2.10.27	SKLAD	7,61 m ²	2 400 mm	KER. DLAŽBA	ŠT. OMÍTKA + MALBA	ŠT. OMÍTKA + MALBA
2.10.28	SKLAD	2,92 m ²	2 400 mm	KER. DLAŽBA	ŠT. OMÍTKA + MALBA	ŠT. OMÍTKA + MALBA
2.11.01	PROSTOROVÁ REZERVA	9,61 m ²	2 400 mm	KER. DLAŽBA	ŠT. OMÍTKA + MALBA	ŠT. OMÍTKA + MALBA
2.11.02	PROSTOROVÁ REZERVA	9,27 m ²	2 400 mm	KER. DLAŽBA	ŠT. OMÍTKA + MALBA	ŠT. OMÍTKA + MALBA
2.11.03	PROSTOROVÁ REZERVA	9,80 m ²	2 400 mm	KER. DLAŽBA	ŠT. OMÍTKA + MALBA	ŠT. OMÍTKA + MALBA
2.11.04	PROSTOROVÁ REZERVA	9,30 m ²	2 400 mm	KER. DLAŽBA	ŠT. OMÍTKA + MALBA	ŠT. OMÍTKA + MALBA
	JEDNOLÍDELO					
2.02.06	SCHODIŠTE	4,80 m ²	3 300 mm	KER. DLAŽBA	ŠT. OMÍTKA + MALBA	ŠT. OMÍTKA + MALBA
	BYT. č. 4	61,47 m²				
2.10.11	PŘEŠNÝ	3,59 m ²	3 000 mm	KER. DLAŽBA	ŠT. OMÍTKA + MALBA	SDK + MALBA
2.10.12	CHOĐBA	7,42 m ²	3 000 mm	KER. DLAŽBA	ŠT. OMÍTKA + MALBA	SDK + MALBA
2.10.13	OBÝVAČÍ POKOJ	29,84 m ²	3 000 mm	VYNIL	ŠT. OMÍTKA + MALBA	SDK + MALBA
2.10.14	LOŽNICE	12,29 m ²	3 000 mm	VYNIL	ŠT. OMÍTKA + MALBA	SDK + MALBA
2.10.15	KOUPELNA	5,23 m ²	2 800 mm	KER. DLAŽBA	ŠT. OMÍTKA + KER. OBLOČ	SDK + MALBA
2.10.16	KOMORA	3,30 m ²	3 000 mm	KER. DLAŽBA	ŠT. OMÍTKA + KER. OBLOČ	SDK + MALBA
	BYT. č. 5	43,76 m²				
2.10.17	CHOĐBA	7,19 m ²	3 000 mm	KER. DLAŽBA	ŠT. OMÍTKA + MALBA	SDK + MALBA
2.10.18	OBÝVAČÍ POKOJ	19,23 m ²	3 000 mm	VYNIL	ŠT. OMÍTKA + MALBA	SDK + MALBA
2.10.19	LOŽNICE	12,29 m ²	3 000 mm	VYNIL	ŠT. OMÍTKA + MALBA	SDK + MALBA
2.10.20	KOUPELNA	5,06 m ²	2 800 mm	KER. DLAŽBA	ŠT. OMÍTKA + MALBA	SDK + MALBA
	SEVENLÍDELO					
2.02.05	SCHODIŠTE	4,49 m ²	3 300 mm	KER. DLAŽBA	ŠT. OMÍTKA + MALBA	ŠT. OMÍTKA + MALBA
	BYT. č. 2	53,32 m²				
2.10.01	CHOĐBA	2,61 m ²	3 000 mm	KER. DLAŽBA	ŠT. OMÍTKA + MALBA	SDK + MALBA
2.10.02	KUCHYŇ	13,51 m ²	3 000 mm	VYNIL	ŠT. OMÍTKA + MALBA	SDK + MALBA
2.10.03	OBÝVAČÍ POKOJ	19,84 m ²	3 000 mm	VYNIL	ŠT. OMÍTKA + MALBA	SDK + MALBA
2.10.04	LOŽNICE	12,26 m ²	3 000 mm	VYNIL	ŠT. OMÍTKA + MALBA	SDK + MALBA
2.10.05	KOUPELNA	4,19 m ²	2 800 mm	KER. DLAŽBA	ŠT. OMÍTKA + KER. OBLOČ	SDK + MALBA
2.10.06	WC	1,60 m ²	2 800 mm	KER. DLAŽBA	ŠT. OMÍTKA + KER. OBLOČ	SDK + MALBA
	BYT. č. 3	53,72 m²				
2.10.07	CHOĐBA	5,22 m ²	3 000 mm	KER. DLAŽBA	ŠT. OMÍTKA + MALBA	SDK + MALBA
2.10.08	OBÝVAČÍ POKOJ	29,58 m ²	3 000 mm	VYNIL	ŠT. OMÍTKA + MALBA	SDK + MALBA
2.10.09	LOŽNICE	13,90 m ²	3 000 mm	VYNIL	ŠT. OMÍTKA + MALBA	SDK + MALBA
2.10.10	KOUPELNA	5,02 m ²	2 800 mm	KER. DLAŽBA	ŠT. OMÍTKA + KER. OBLOČ	SDK + MALBA

POZNÁMKY:

- | | |
|-------|--|
| POZN1 | BEZ STAVEBNÍCH ÚPRAV - REKONSTRUKCE VEŘEJNÉHO SOCIÁLNÍ ZÁŘÍZENÍ (WC) S OBLUHKOU VE VÝPRAVNÍ BUDOVĚ BYLA PROVĚZENÁ |
| POZN2 | 1/2021 |
| POZN2 | ŘEŠÍ SE V RAMCI AKCE: "MODERNIZACE ZŠ FRANTIŠKOVY LÁZEŇ" |
| POZN3 | ZASYPÁNÍ A ZTUŽENÍ SKLEPA DO VÝŠKOVÉ ÚROVNĚ - 0,20 m. |
| POZN4 | KONSTRUKCE JE NAVRŽENA Z OCELOVÝCH PROFILŮ TYPU KJL 100x100x5 mm, KTERÁ JE OPLÁŠTĚNA DŘEVĚNÝM OKLADEM Z OBOU STRAN V OSTNINÁCH SIBÍRSKÉHO JEDLOU TYPU KJL 100x100x5 mm, KTERÝMI JSOU BETONOVÝM ZÁKLADU S SOUKLÍM S HH -0,000 |
| POZN5 | 4,46 MLT.KRÁSKA LŠ - 800 mm - PLASTOVÉ POKRYTÍ UROVNĚNÉ V ZEMĚ SLOUŽÍCH K LADKOVÁNÍ OKLADU A VODŮ |
| POZN6 | KABELOVA KONSTRUKCE S ROZMĚRY 200x200 mm - BETONOVÁ KONSTRUKCE ŠÁCHTY A KABELOVÝM OPATŘENÍM POKLOPEM O ROZMĚRECH 600x600 mm, VSAZENÝM DO RAMU A STUPADLY - PŘÍPRAVA PRO AKCI "MODERNIZACE ZŠ FRANTIŠKOVY LÁZEŇ" |
| POZN7 | STÁVAJÍCÍ INŽENÝRSKÝ KANÁL MEZI HLAVNÍ BUDOVOU A SEVERNÍMI VILAMI, JIŽNÍM KRODEM O ROZMĚRECH 600x700 mm, BUDE VYČISTĚN A OPATŘEN NOVÝMI POKLOPEM |
| POZN8 | NOVÝ INSTALAČNÍ KANÁL O ROZMĚRECH 600x700 mm |

<div style="text-align: right;"> Ministerstvo správy Státní fond dopravní infrastruktury  </div>					
Jiná větev:			Příloha:		
Orientační schéma:			Rozložení odpovědných osob:		
Revizor:	Datum:	Popsal:	Podpis:		Datum:
*	*	*			Kontroloval:
					+
<div style="display: flex; justify-content: space-between;"> <div> Stavěbník/Investor: Správa železnic, státní organizace Adresa: Dlážděná 1003/7, 110 00 Praha 1 Zastupitel investora: Skladovská 1995/276, 190 00 Praha 9 Adresa: </div> <div style="text-align: center;">  SPRAVA ŽELEZNIC </div> </div>					
Zhotovitel díla:	APRIS 3MP s.r.o.				
Adresa:	Baarova 231/36, 140 00 Praha 4				
Kontakt:	T: +420 261 260 358 E: apris@apris.cz				
Zhotovitel objektu:	K&N požární technický servis				
Adresa:	Horvova 601, 431 11 Jirkov				
Kontakt:	T: +420 603 532 056 E: sarka.navarovska@volny.cz				
Hlavní projektant (HIP):	Inp. Vojtěch Hejl	Specialista:	-		
Název stavby/objektu:	REKONSTRUKCE VÝPRVNÍKŮ BUDOVY V ZŠ. FRANTIŠKOVY LÁZNĚ				Označení investorů:
					\$631700009
Název části:	Pozemní objekty výpravních budov a budov zastávek				Označení zhotovitele:
					2020052
Název objektu/dílčí částí:	Výpravní budova v žst. Františkovy Lázně				Označení objektu/komplektu:
					D.2.2.1
Název přílohy:	Požárné bezpečnostní řešení				Číslo přílohy:
	Příloha 2 MP - návrh				2. 203
Název dílčí části přílohy:	Zpracovatelské přílohy:	Měřítka:	1:1000	Stupeň dokumentace:	PDPS
Odpovědný projektant:	Ing. S. Navarovský, Ph.D.	Farmáty:	16xA4	Smluvní datum zpracování:	13.12.2021
Kraj:	Katastrální území:	TUDBU:	021131		
Karlovarský	Františkovy Lázně				
<p><small>(Ověřeno nomenklaturou) Střední měřítko Část Vyšetřeno Převzaté Město Plocha Rozměry</small></p> <p><small>TATO DOKUMENTACE NEJENHRAŽÍ PROVOZOVÁNÍ PROJEKTOVOU DOKUMENTACI A JEJÍ ÚČINNOST K REALIZACI STAVBY</small></p>					